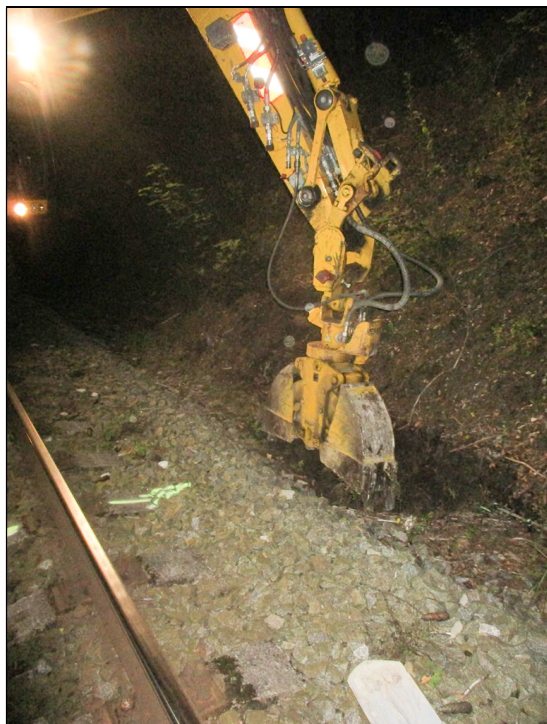


DOKUMENTACE KOPANÉ SONDY K 78,760

Název zakázky:	Oprava trati v úseku Police nad Metují - Teplice nad Metují. Geotechnický průzkum železničního spodku.			
Lokalizace sondy:	km 78,760 - vpravo koleje, u paty svahu, mezi kolejovým ložem a svahem			
Rozměry sondy:	-	Datum hloubení:	25. 8. 2020	
Hloubka sondy od TK:	1,20 m	Dokumentoval:	R. Kodým	
Hloubka [m] od - do	Makroskopický popis		SŽDC S4	ČSN EN ISO 14 688
0,00	0,60	0,60 m od TK začíná povrch terénu	-	-
0,60	0,70	Píščitá hlína s listím, kořeny, úlomky dřevní hmoty a s kameny vel. do 10 cm, tmavě hnědá	F3 O +Cb	sasiMg +Co
0,70	1,20	Suť kamenito-balvanitá , deskovité bloky vel. do 40 cm, s písčito-hlinitou výplní, prorostlá četnými kořeny stromů	Cb,B +F3 MS	Co,Bo +saSi
od	1,20	Pískovec jemnozrnný, masivní, skalní podloží; nelze dále hloubit	R4 - R3	-

Poznámky:

Fotodokumentace

Hladina podzemní vody:	nezastižena
Vodní režim:	-
Namrzavost zemní pláně:	-
Laboratorní vzorky:	-